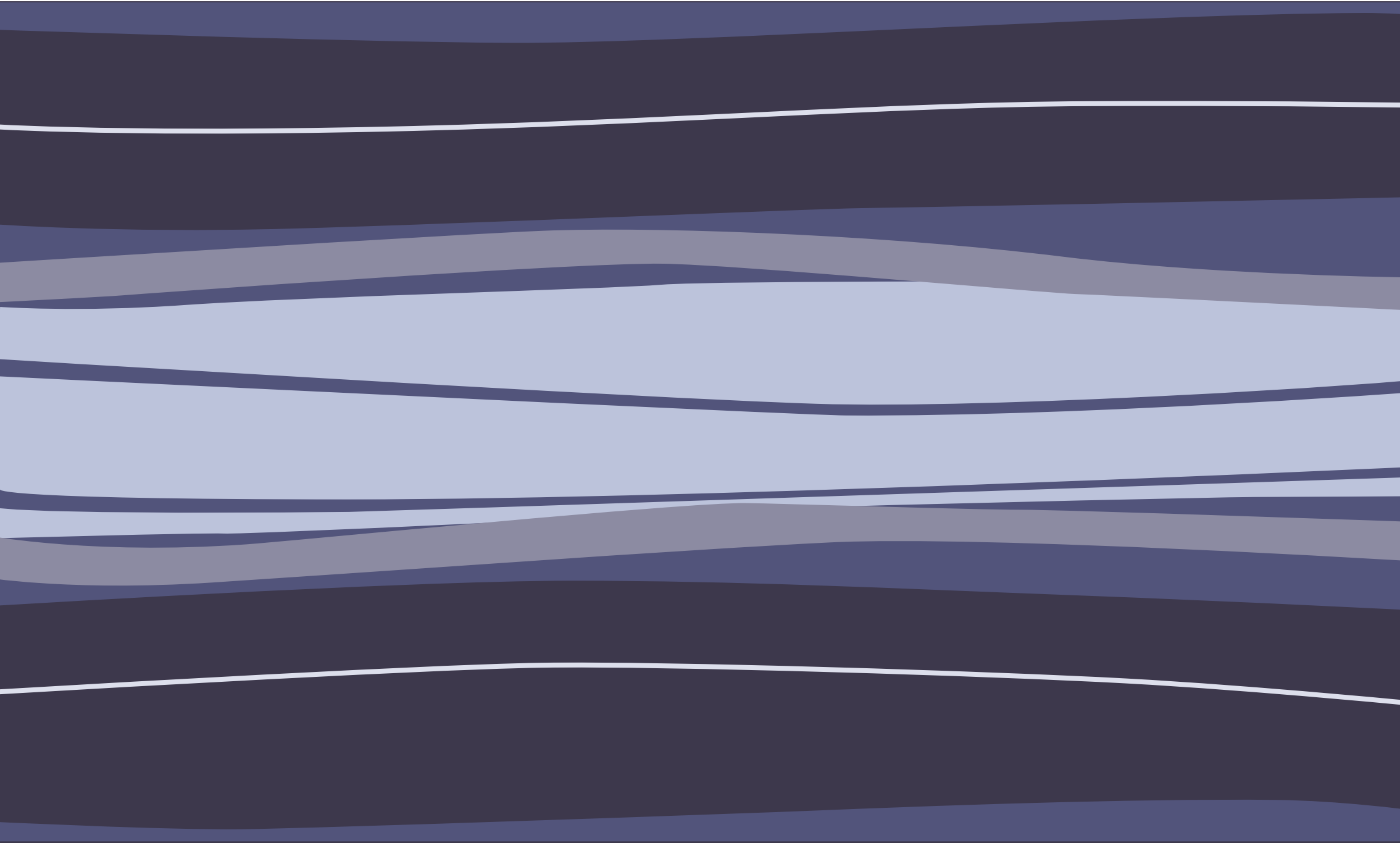


# DIVA



CERAMICHE  
SUPERGRES

© Copyright 2011 Ceramiche Supergres Casalgrande (Reggio Emilia) - Italy  
Pubblicato da Ceramiche Supergres. Strada Statale 467, n° 34 - 42013 Casalgrande (RE) Italy  
Maggio 2011  
Progetto, direzione e coordinamento a cura dell'ufficio marketing Ceramiche Supergres

© Copyright 2011 by Ceramiche Supergres Casalgrande (Reggio Emilia) - Italy  
Published by Ceramiche Supergres. Strada Statale 467, n° 34 - 42013 Casalgrande (RE) Italy  
May 2011  
Project, management and co-ordination by marketing Ceramiche Supergres

# DIVA

greta

p.2-3  
p.8-9  
p.10-11

sofia

p.4-5  
p.10-11

marilyn

p.4-5  
p.10-11

liz

p.2-3  
p.8-9  
p.10-11

brigitte

p.6-7  
p.10-11

CERAMICHE  
SUPERGRES

liz  
greta

Liz 20x50 - 8"x20"  
Greta 20x50 - 8"x20"  
Liz decoro Ondine 20x50 - 8"x20"  
Liz listello Ondine 4,5x50 - 1,7"x20"  
Liz pavimento 30x30 - 12"x12"





marilyn  
sofia

Marilyn 20x50 - 8"x20"  
Sofia 20x50 - 8"x50"  
Sofia decoro Fiore 20x50 - 8"x20"  
Sofia listello Fiore 9,5x20 - 3,7"x20"  
Marilyn pavimento 30x30 - 12"x12"

brigitte

Brigitte 20x50 - 8"x20"  
Brigitte decoro Riga 20x50 - 8"x20"  
Brigitte matita 1,5x50 - 0,6"x20"





greta  
liz

Greta 20x50 - 8"x20"  
Liz 20x50 - 8"x20"  
Greta composizione 2/pz Floreale 40x50 - 16"x20"  
Liz matita 1,5x50 - 0,6"x20"  
Liz pavimento 30x30 - 12"x12"

20x50. 8mm ±

RIVESTIMENTO IN PASTA BIANCA. Revêtements en pâte blanche. Weißscherbiger wandfliesen  
White body wall tiles. Revestimientos en pasta blanca. Настенная плитка из белой глины

EN 14411 Allegato L\_Piastrelle di ceramica pressate a secco (E > 10%)  
Gruppo BIII GL (smaltate, émaille, glasierte, glazed, esmaltado, глазурованные)

# DIVA



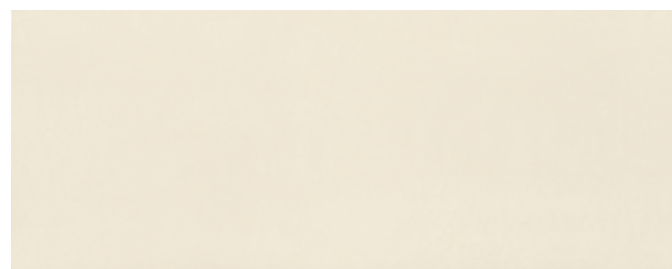
Greta . 20x50 . 8"x20"



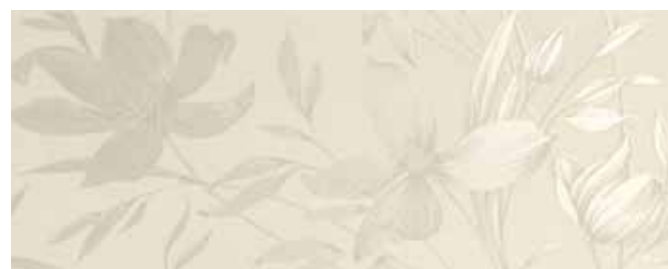
Greta decoro FIORE . 20x50 . 8"x20"



Greta listello FIORE . 9,5x50 . 3,7"x20"



Sofia . 20x50 . 8"x20"



Sofia decoro FIORE . 20x50 . 8"x20"



Sofia listello FIORE . 9,5x50 . 3,7"x20"



Marilyn . 20x50 . 8"x20"



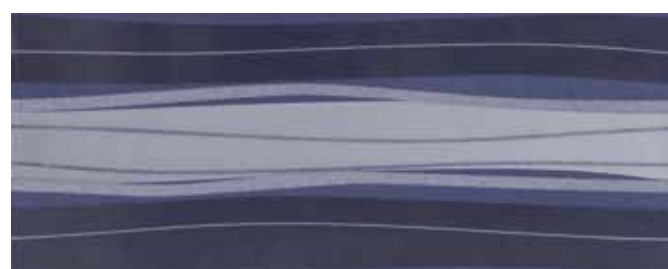
Marilyn decoro ONDINE . 20x50 . 8"x20"



Marilyn listello ONDINE . 4,5x50 . 1,7"x20"



Liz . 20x50 . 8"x20"



Liz decoro ONDINE . 20x50 . 8"x20"



Liz listello ONDINE . 4,5x50 . 1,7"x20"



Brigitte . 20x50 . 8"x20"



Brigitte decoro ONDINE . 20x50 . 8"x20"



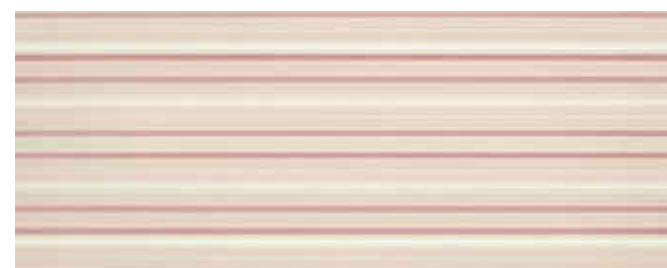
Brigitte listello ONDINE . 4,5x50 . 1,7"x20"



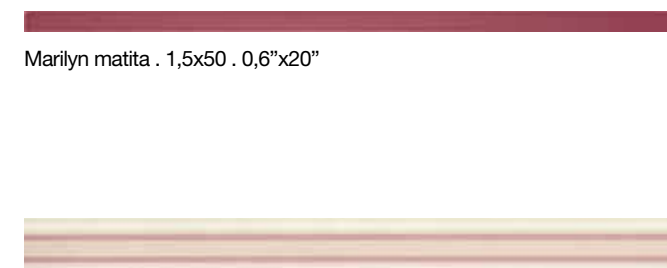
Greta comp. 2/pz FLOREALE . 40x50 . 16"x20"



Sofia comp. 2/pz FLOREALE . 40x50 . 16"x20"



Marilyn decoro RIGA . 20x50 . 8"x20"



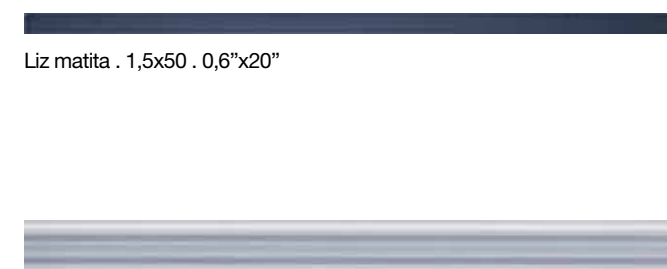
Marilyn listello RIGA . 4,5x50 . 1,7"x20"

Marilyn matita . 1,5x50 . 0,6"x20"

Ang. Est.  
h.1,5 . 0,6"



Liz decoro RIGA . 20x50 . 8"x20"



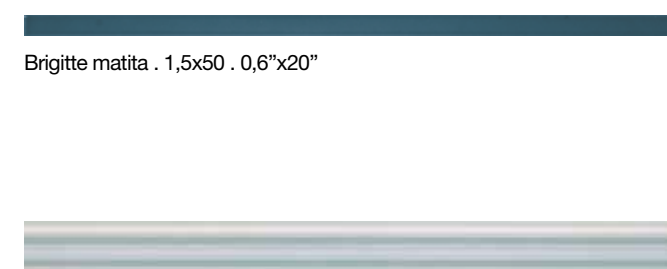
Liz listello RIGA . 4,5x50 . 1,7"x20"

Liz matita . 1,5x50 . 0,6"x20"

Ang. Est.  
h.1,5 . 0,6"



Brigitte decoro RIGA . 20x50 . 8"x20"



Brigitte listello RIGA . 4,5x50 . 1,7"x20"

Brigitte matita . 1,5x50 . 0,6"x20"

Ang. Est.  
h.1,5 . 0,6"



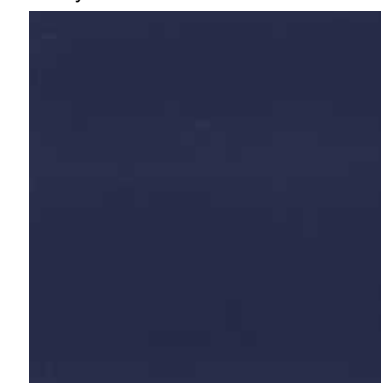
Sofia . 30x30 . 12"x12"

PEI IV



Marilyn . 30x30 . 12"x12"

PEI III



Liz . 30x30 . 12"x12"

PEI III



Brigitte . 30x30 . 12"x12"

PEI III

## CERAMICHE SUPERGRES

**Pavimento coordinato  
in gres porcellanato**

Sol coordonné en grès cérame  
Kombinierte Bodenfliesen Feinsteinzeug  
Porcelain Stoneware matching floor  
Pavimentos coordinados en gres porcelánico  
Сочетающиеся керамогранитные полы

# DIVA

**20x50. 8mm** ⇄

RIVESTIMENTO IN PASTA BIANCA . Revêtements en pâte blanche . Weißscherbiger wandfliesen  
White body wall tiles . Revestimientos en pasta blanca . Настенная плитка из белой глины

EN 14411 Allegato L\_Piastrelle di ceramica pressate a secco (E > 10%)  
Gruppo BIII GL (smaltate, émaille, glasierte, glazed, esmaltado, глазурованные)



RIVESTIMENTO IN PASTA BIANCA . Revêtements en pâte blanche . Weißscherbiger wandfliesen  
White body wall tiles . Revestimientos en pasta blanca . Индексиндекс индекс индекс

Norma di riferimento: EN 14411 Allegato L\_Piastrelle di ceramica pressate a secco (E > 10 %)  
Norme retenue: EN 14411 Annexe L\_Carreaux céramiques pressés à sec (E > 10 %)   
Besugnorm: EN 14411 Anlage L\_Trockengepresste keramische Fliesen und Platten (E > 10 %)   
Reference standard: EN 14411 Appendix L\_Dry pressed ceramic tiles (E > 10 %)   
Norma de referencia: EN 14411 Anexo L\_Baldosas de cerámica prensadas en seco (E > 10 %)   
Соответствует норме EN 14411 Приложение L\_Керамические плитки, полученные путём прессования (водопоглощение E > 10%)



## GRUPPO B III GL

	pz/box	mq/box	kg/box	box/plt	mq/plt	kg/plt	spessore
20X50	7	0,70	9,80	72	50,40	720	8 mm
20X50 dec. Fiore	4	-	-	-	-	-	8 mm
20x50 dec. Riga	4	-	-	-	-	-	8 mm
20x50 dec. Ondine	4	-	-	-	-	-	8 mm
comp. 2/pz Floreale 40x50	2	-	-	-	-	-	8 mm
9,5x50 list. Fiore	6	-	-	-	-	-	8 mm
4,5x50 list. Riga	6	-	-	-	-	-	8 mm
4,5x50 list. Ondine	6	-	-	-	-	-	8 mm
matita 1,5x50	6	-	-	-	-	-	8 mm
angolo matita h.1,5	4	-	-	-	-	-	-
pav. coordinato	13	1,17	22,10	48	56,16	1070	8 mm

CARATTERISTICHE TECNICHE Características Técnicas Technische Daten Technical Specifications Características Técnicas Технические характеристики	NORME Normen Normen Normas Стандарт	REQUISITI RICHIESTI Conditions requises Geforderte Eigenschaften Requirements Requisitos solicitados Требования	VALORI Valeur Wert Value Valor Показатели				
<b>Lunghezza e larghezza dei lati</b> Longeur et largeur de côtés Maßegenauigkeit Length and width of the sides Largo y ancho de los lados Размеры сторон	ISO 10545-02	e = ± 0,5% f = ± 0,3%	Conforme Conforme Gemäss According to Conforme Соответствует				
<b>Spessore</b> Épaisseur Stärke Thickness Espesor Толщина	ISO 10545-02	± 10%	Conforme Conforme Gemäss According to Conforme Соответствует				
<b>Ortogonalità</b> Orthogonalité Rechtwinkigkeit Squareness Ortogonalidad Косоугольность	ISO 10545-02	± 0,5%	Conforme Conforme Gemäss According to Conforme Соответствует				
<b>Rettilineità degli spigoli</b> Equarrage des angles Kantengeradheit Straightness Rectilíneidad de las aristas Кривизна сторон	ISO 10545-02	± 0,3%	Conforme Conforme Gemäss According to Conforme Соответствует				
<b>Planarità</b> Planéité Planität Flatness Planaridad Кривизна лицевой поверхности	ISO 10545-02	c.c + 0,5% - 0,3% e.c + 0,5% - 0,3% w + 0,5% - 0,5%	Conforme Conforme Gemäss According to Conforme Соответствует				
<b>Determinazione dell'assorbimento d'acqua</b> Absorption d'eau Wasseraufnahme Water absorption Absorción de agua Водопоглощение	ISO 10545-03	E > 10%	Conforme Conforme Gemäss According to Conforme Соответствует				
<b>Determinazione della resistenza a flessione e della forza di rottura</b> Résistance à la flexion et à la force de rupture Biegefestigkeit und Bruchlast Flexion and break resistance Resistencia a la flexión y carga de rotura Предел прочности при изгибе и разрушающая нагрузка	ISO 10545-04	Spessore < 7,5 mm Spessore ≥ 7,5 mm	<table border="0"> <tr> <td>***S ≥ 200 N</td> <td rowspan="2"> <div style="border-left: 1px solid black; border-right: 1px solid black; padding: 0 5px;">                     ***R ≥ 12 N/mm<sup>2</sup> </div> </td> </tr> <tr> <td>***R ≥ 15 N/mm<sup>2</sup></td> </tr> </table>	***S ≥ 200 N	<div style="border-left: 1px solid black; border-right: 1px solid black; padding: 0 5px;">                     ***R ≥ 12 N/mm<sup>2</sup> </div>	***R ≥ 15 N/mm <sup>2</sup>	Conforme Conforme Gemäss According to Conforme Соответствует
***S ≥ 200 N	<div style="border-left: 1px solid black; border-right: 1px solid black; padding: 0 5px;">                     ***R ≥ 12 N/mm<sup>2</sup> </div>						
***R ≥ 15 N/mm <sup>2</sup>							
<b>Determinazione della resistenza al cavillo</b> Résistance aux caqueliers Haariß - Beständigkeit Crazing resistance Resistencia al cuarteado Стойкость к образованию кракелюров	ISO 10545-11	<b>Richiesta</b> Requise Enforderlich Required Exigida Согласно норме	Conforme Conforme Gemäss According to Conforme Соответствует				
<b>Determinazione della resistenza chimica</b> Résistance chimique Chemikalienbeständigkeit Chemical resistance Resistencia a los productos químicos Химическая стойкость	ISO 10545-13	<b>Classe GB minimo</b> Categorie GB min Klasse GB min Class GB min Clase GB min Класс GB мин.	Conforme Conforme Gemäss According to Conforme Соответствует				
<b>Determinazione della resistenza alle macchie (GL)</b> Résistance aux taches (GL) Beständigkeit gegen Fleckenbil (GL) Stain resistance (GL) Resistencia a las manchas (GL) Устойчивость эмали к загрязнению (GL)	ISO 10545-14	<b>Classe 3 minimo</b> Categorie 3 min Klasse 3 min Class 3 min Clase 3 min Минимум 3 класс	Conforme Conforme Gemäss According to Conforme Соответствует				

CERAMICHE  
**SUPERGRES**

Finito di stampare a Reggio Emilia nel mese di Maggio 2011 da Grafiche Pioppi per conto di Ceramiche Supergres - Strada Statale 467, n° 34 - 42013 Casalgrande (RE) Italy  
I prodotti, i marchi e le immagini riprodotte nel presente catalogo sono tutelati ai sensi della normativa vigente in materia di proprietà intellettuale. Ogni violazione degli stessi verrà perseguita a norma di legge.  
Printed in Reggio Emilia in the month of May 2011 by Grafiche Pioppi on behalf of Ceramiche Supergres - Strada Statale 467, n° 34 - 42013 Casalgrande (RE) Italy  
All products, trade-marks and photographs reproduced in this catalogue are subject to all existing intellectual property laws. Any breach thereof will be dealt with under the provisions provided by such law.

CERAMICHE  
**SUPERGRES**

Strada Statale 467, 34 - 42013 Casagrande (RE) Italy . ph +39 0522 997411 - fax +39 0522 997494 - 997415 . info@supergres.com . www.supergres.com